



PROTOCOLE DE BAIGNADE RESPONSABLE

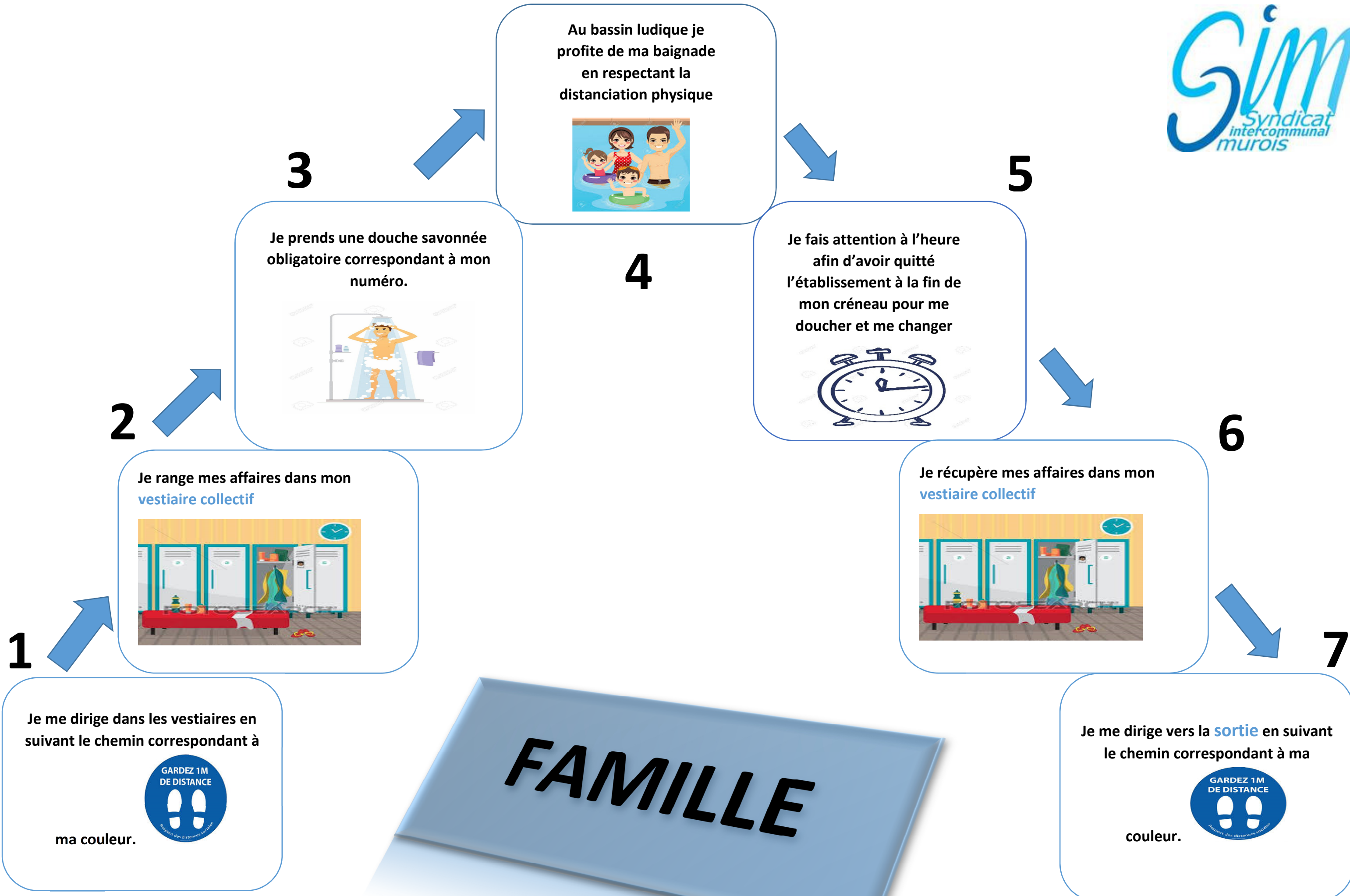
Lors de mon passage en caisse, 1 numéro et 1 couleur me sont attribués.

Les couleurs correspondent à la famille de pratique : **SPORTIF** / **FAMILLE**.

Les numéros indiquent le casier, le vestiaire, la douche à utiliser.

Je dois suivre ma couleur et mon numéro durant ma visite à la piscine.

UNE BAIGNADE EN 7 ETAPES



Je me dirige dans les vestiaires en suivant le chemin correspondant à ma couleur.

GARDEZ 1M DE DISTANCE

Respect des distances sociales

FAMILLE

Je me dirige vers la sortie en suivant le chemin correspondant à ma couleur.

GARDEZ 1M DE DISTANCE

Respect des distances sociales

1 Je range mes affaires dans mon vestiaire collectif

2 Je prends une douche savonnée obligatoire correspondant à mon numéro.

3 Au bassin ludique je profite de ma baignade en respectant la distanciation physique

4 Je fais attention à l'heure afin d'avoir quitté l'établissement à la fin de mon créneau pour me doucher et me changer

5 Je récupère mes affaires dans mon vestiaire collectif

6 Je me dirige vers la sortie en suivant le chemin correspondant à ma couleur.

GARDEZ 1M DE DISTANCE

Respect des distances sociales

7 Je me dirige dans les vestiaires en suivant le chemin correspondant à ma couleur.

GARDEZ 1M DE DISTANCE

Respect des distances sociales

NAGEURS

Je me dirige dans le vestiaire attribué en suivant le chemin correspondant à ma couleur.



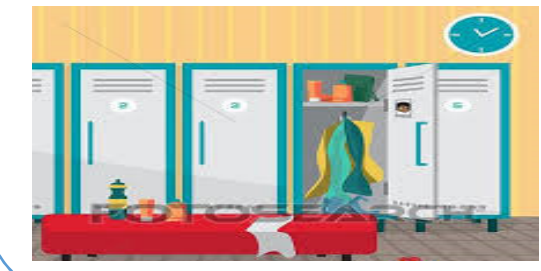
1



Je range mes affaires dans mon casier numéroté.



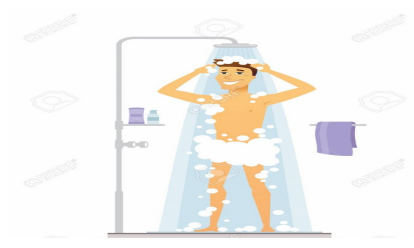
Je récupère mes affaires dans mon casier numéroté et me rhabille.



2



Je prends une douche savonnée obligatoire correspondant à mon numéro.



Je fais attention à l'heure afin d'avoir quitté l'établissement à la fin de mon créneau pour me doucher et me changer.



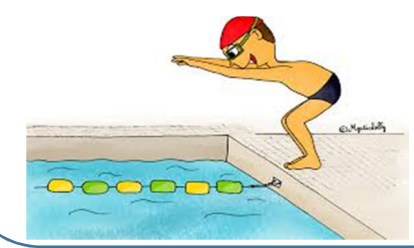
6



3



Au bassin sportif je profite de ma baignade en respectant la distanciation physique.



5

